

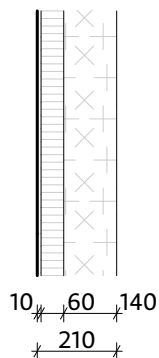
POZNÁMKY:

- Všetky prípadné zmeny projektu je treba pred ich realizáciou prekonzultovať s autormi projektu. ich realizácia je možná iba na základe písomného súhlasu.
- Prípadné nejasnosti, resp. nezrovnalosti v projekte je treba bezodkladne oznámiť zodpovednému projektantovi.
- Projektované rozmery všetkých stavebných výrobkov a konštrukcií je treba pred ich zhotovením overiť premeraním priamo na stavbe.
- Dielenskú dokumentáciu treba predložiť zodpovednému projektantovi na schválenie.
- Štandard objednávaného materiálu musí dodávateľ prekonzultovať s architektom a jeho objednávka je možná len na základe písomného súhlasu architekta, v opačnom prípade architekt nezodpovedá za tieto štandardy.
- Pri realizácii treba postupovať s maximálnou presnosťou a veľkým dôrazom na kvalitu.
- Všetky zariadenia musia obsahovať potrebné súčasti, tak aby zhotovený predmet dodávky bol užívania schopný v plnom rozsahu

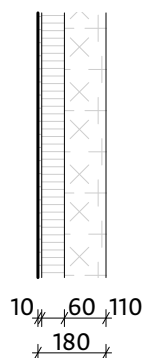
<div><div>Investor:</div><div>Obec Kostolná pri Dunaji Kostolná pri Dunaji č. 59 903 01</div><div>Zodpovedný projektant:</div><div>Ing.arch. Zuzana Kierulfová, Hrubý Šúr 15, 925 25, okr. Senec, zkierulfova@gmail.com, +421 905 514 725, www.createrra.sk</div><div>Spracoval:</div><div>Ing. arch. Zuzana Kierulfová;</div></div> <div></div>	<div><div>Názov projektu:</div><div>Zateplenie Pohostinstva K.ú. Kostolná pri Dunaji;</div><div>Obsah výkresu:</div><div>Konštrukčné skladby</div></div> <div><div>výkres: 297/210</div></div>		
	<div><div>Časť PD:</div><div>Zoznam konštrukčných skladieb</div><div>Stupeň PD:</div><div>Dokumentácia pre stavebné povolenie</div></div>		
	<div><div>Dátum:</div><div>08/2024</div></div>	<div><div>Číslo výkresu:</div><div>E.1.24</div></div>	<div><div>Číslo paré:</div></div>

CREATERRA

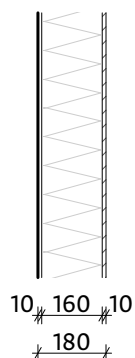
ZODPOVEDNÁ ARCHITEKTÚRA

**ES1 - Exteriérová stena**

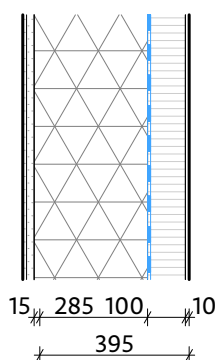
Fúkaná celulóza + drevený rošt	140	mm
Drevotrásná doska Steico Protect	60	mm
Výstužná vrstva - lepiacia stierka + výstužná mriežka	5	
Difúzne otvorená exteriérová omietka - napr. Baumit Creativtop	5	mm
Spolu:	210	mm

**ES2 - Exteriérová stena - soklová časť**

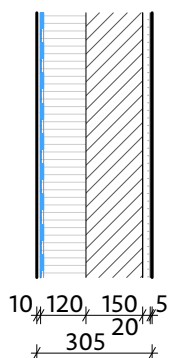
Fúkaná celulóza + drevený rošt	110	mm
Drevotrásná doska Steico Protect	60	mm
Výstužná vrstva - lepiacia stierka + výstužná mriežka	5	
Difúzne otvorená exteriérová omietka - napr. Baumit Creativtop	5	mm
Spolu:	180	mm

**ES3 - Exteriérová stena - soklová časť**

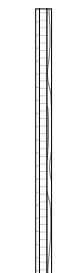
Lepiacia malta	10	mm
Extrudovaný polystyrén XPS 2800 C - razený povrch	160	mm
Výstužná vrstva - lepiacia stierka + výstužná mriežka	5	
Difúzne otvorená exteriérová omietka - napr. Baumit Creativtop	5	mm
Spolu:	180	mm

**ES4 - Exteriérová stena**

Alt. 1 - Interiérová hlinená omietka	30	mm
Alt. 2 - Keramický obklad + lepidlo +	15	mm
Sadrovotrásná doska	15	mm
Slamený panel EcoCocon	300	mm
Vzduchotesná paropriepustná membrána Sd<0,2		
Drevotrásná doska Steico Protect	40	mm
Výstužná vrstva - lepiacia stierka + výstužná mriežka	5	
Difúzne otvorená exteriérová omietka - napr. Baumit Creativtop	5	mm
Spolu:	395	mm

**ES5 - Exteriérová stena**

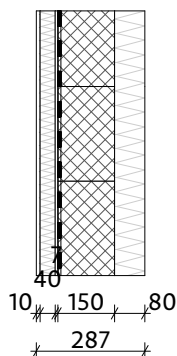
Sadrovotrásná doska	15	mm
Vzduchotesná rovina-parozábrana (napr. Proclima Intello)	1	mm
Kovová podkonštrukcia z CD profilov + drevotrásná izolácia	120	mm
Štítová stena z plnej pálenej tehly na VPC maltu ≥5MPa	150	mm
Jadrová omietka	20	mm
Difúzne otvorená exteriérová omietka - napr. Baumit Creativtop	5	mm
Spolu:	305	mm



10 12
20
42

ES6 - Exteriérová stena - soklová časť

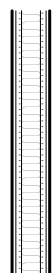
OSB doska	12	mm
Drevovláknitá izolácia napr. Steico Protect	20	mm
Výstužná vrstva - lepiacia stierka + výstužná mriežka	5	mm
Difúzne otvorená exteriérová omietka - napr. Baumit Creativtop	5	mm
Spolu:	42	mm



10 40 150 80
287

ES7 - Exteriérová stena - soklová časť

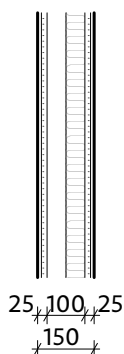
Extrudovaný polystyrén	80	mm
Zaliaté betónové tvárnice	150	mm
Náterová hydroizolácia	2	mm
Lepiacia stierka	5	mm
Extrudovaný polystyrén	40	mm
Výstužná vrstva - lepiacia stierka + výstužná mriežka	5	mm
Difúzne otvorená exteriérová omietka - napr. Baumit Creativtop	5	mm
Spolu:	287	mm



25 50 25
100

IS1 - Interiérová stena

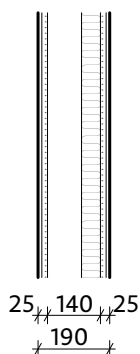
alt. 1. 2x Sadrokartónová doska zelená RBI (H2)	25	mm
alt. 2. 2x Sadrokartónová doska RB (A)	25	mm
Kovová podkoštrucia CW 50 + textilná iz. (alt. drevovláknó)	50	mm
alt. 1. 2x Sadrokartónová doska zelená RBI (H2)	25	mm
alt. 2. 2x Sadrokartónová doska RB (A)	25	mm
Spolu:	100	mm



25 100 25
150

IS2 - Interiérová stena

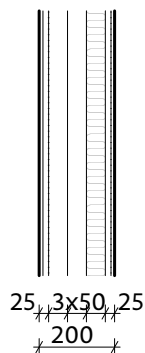
alt. 1. 2x Sadrokartónová doska zelená RBI	25	mm
alt. 2. 2x Sadrokartónová doska RB	25	mm
Kovová podkoštrucia CW 100 + textilná iz. (alt. drevovláknó)	100	mm
alt. 1. 2x Sadrokartónová doska zelená RBI	25	mm
alt. 2. 2x Sadrokartónová doska RB	25	mm
Spolu:	150	mm



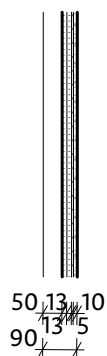
25 140 25
190

IS3 - Interiérová nosná stena

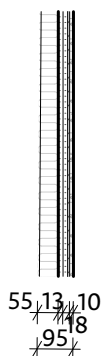
alt. 1. 2x Sadrokartónová doska zelená RBI (H2)	25	mm
alt. 2. 2x Sadrokartónová doska RB (A)	25	mm
Drevená podkonštrukcia z KVH 140x60 + textilná iz. (alt. drevovláknó)	140	mm
OSB 3 doska P+D	12	mm
alt. 1. Sadrokartónová doska zelená RBI (H2)	12,5	mm
alt. 2. Sadrokartónová doska RB (A)	12,5	mm
Spolu:	190	mm

**IS4 - Interiérová stena - dvojité podkonštrukcia**

alt. 1. 2x Sadrokartónová doska zelená RBI (H2)	25	mm
alt. 2. 2x Sadrokartónová doska RB (A)	25	mm
Kovová podkoštrukcia CW 50 + textilná iz. (alt. drevovláknó)	50	mm
Vzduchová medzera	50	mm
Kovová podkoštrukcia CW 50	50	mm
alt. 1. 2x Sadrokartónová doska zelená RBI (H2)	25	mm
alt. 2. 2x Sadrokartónová doska RB (A)	25	mm
Spolu:	200	mm

**IS5 - Predsadená stena (+ alternatívy)**

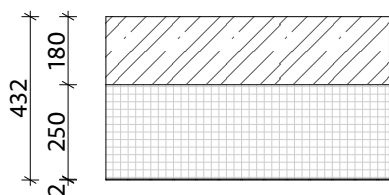
Kovový nosný rám z profilov CW50 + UW50	50	mm
2x Sadrokartónová impregnovaná doska napr. Rigips RBI (H2)	12,5	mm
Alt. 1 - Keramický obklad + lepidlo	15	mm
Alt. 2 - Omietkový systém z hlinených omietok	15	mm
Spolu:	90	mm

**IS6 - Predsadená stena (+ alternatívy)**

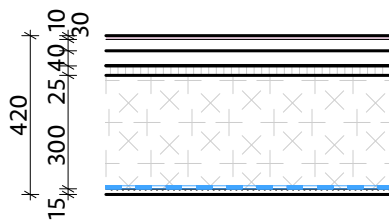
Kovový nosný rám z profilov CW50 + UW50 + textilná iz. (alt. drevovláknó)	50	mm
alt. 1. 2x Sadrokartónová doska zelená RBI (H2)	25	mm
alt. 2. 2x Sadrokartónová doska RB (A)	25	mm
Alt. 1 - Keramický obklad + lepidlo	15	mm
Alt. 2 - Malba		
Spolu:	95	mm

**O1 - Keramický obklad**

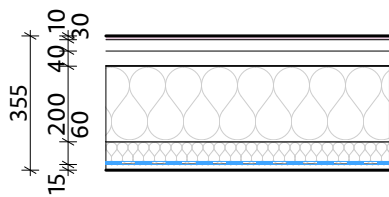
Keramický obklad	10	mm
Lepiaci tmel na dlažby/obklady	5	mm
Spolu:	15	mm

**ZD1 - Základová doska**

Železobetónová doska	180	mm
PE fólia	0	mm
Drť z penového skla zhtutnená v pomere 1,3:1	250	mm
Geotextília min. 200g/m ²	2	mm
Spolu:	432	mm

**S1 - Šikmá strecha**

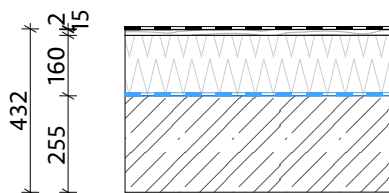
Keramická krytina napr. Steinbruck	10	mm
Kontralatovanie	30	mm
Latovanie	40	mm
Poistná hydroizolačná fólia	0	mm
Drevovláknitá doska napr. Steico universal	25	mm
Fúkaná celulóza s nosnými drevenými I-profilmi	300	mm
Parozábrana s premenlivým difúznym odporom napr. Proclima Intello	0	mm
Sadrovláknitá doska napr. Promaxon typ A	15	mm
Spolu:	420	mm

**S2 - Šikmá strecha**


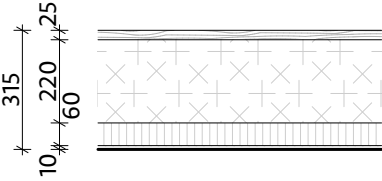
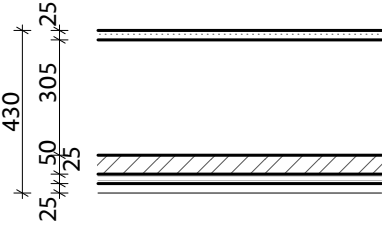

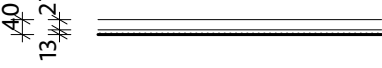
Keramická krytina napr. Steinbruck	10	mm
Kontralatovanie	30	mm
Latovanie	40	mm
Poistná hydroizolačná fólia	0	mm
Drevovláknitá doska napr. Steico flex	200+60	mm
Parozábrana s premenlivým difúznym odporom napr. Proclima Intello	0	mm
Sadrovláknitá doska napr. Promaxon typ A	15	mm
Spolu:	355	mm

**S3 - Šikmá strecha**

Keramická krytina napr. Steinbruck	10	mm
Kontralatovanie	30	mm
Latovanie	30	mm
Poistná hydroizolačná fólia	0	mm
Záklop - Drevená doska hoblovaná P+D	25	mm
Spolu:	95	mm

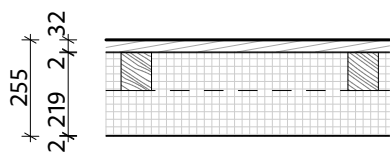
**S5 - Šikmá strecha**

EPDM fólia	2	mm
OSB doska	15	mm
Poistná hydroizolačná fólia	0	mm
Extrudovaný polystyrén	160	mm
Parozábrana	0	mm
Železobetónový veniec	150-255	mm
Spolu:	432	mm

Legenda konštrukčných skladieb:																							
	<p>SD1 - Drevený strop</p> <table> <tr> <td>Záklop - OSB 3 doska</td><td>25</td><td>mm</td></tr> <tr> <td>Spolu:</td><td>25</td><td>mm</td></tr> </table>		Záklop - OSB 3 doska	25	mm	Spolu:	25	mm															
Záklop - OSB 3 doska	25	mm																					
Spolu:	25	mm																					
	<p>SD2 - Drevený strop</p> <table> <tr> <td>Záklop - OSB 3 doska P+D</td><td>25</td><td>mm</td></tr> <tr> <td>Prelepiť spoje parotesnou páskou</td><td></td><td></td></tr> <tr> <td>Fúkaná celulóza - medzi nosné KvH hranoly</td><td>220</td><td>mm</td></tr> <tr> <td>Drevovláknitá doska Steico Protect</td><td>60</td><td>mm</td></tr> <tr> <td>Výstužná vrstva - lepiacia stierka + výstužná mriežka</td><td>5</td><td></td></tr> <tr> <td>Difúzne otvorená exteriérová omietka - napr. Baumit Creativtop</td><td>5</td><td>mm</td></tr> <tr> <td>Spolu:</td><td>315</td><td>mm</td></tr> </table>		Záklop - OSB 3 doska P+D	25	mm	Prelepiť spoje parotesnou páskou			Fúkaná celulóza - medzi nosné KvH hranoly	220	mm	Drevovláknitá doska Steico Protect	60	mm	Výstužná vrstva - lepiacia stierka + výstužná mriežka	5		Difúzne otvorená exteriérová omietka - napr. Baumit Creativtop	5	mm	Spolu:	315	mm
Záklop - OSB 3 doska P+D	25	mm																					
Prelepiť spoje parotesnou páskou																							
Fúkaná celulóza - medzi nosné KvH hranoly	220	mm																					
Drevovláknitá doska Steico Protect	60	mm																					
Výstužná vrstva - lepiacia stierka + výstužná mriežka	5																						
Difúzne otvorená exteriérová omietka - napr. Baumit Creativtop	5	mm																					
Spolu:	315	mm																					
	<p>SD3 - Drevený strop</p> <table> <tr> <td>Dutinková podlaha napr. Knauf Integral Gifaflor</td><td>25</td><td>mm</td></tr> <tr> <td>Vzduchová medzera - Systémové stojky</td><td>305</td><td>mm</td></tr> <tr> <td>Spriahnutá betónová doska s dreveným stropom</td><td>50</td><td>mm</td></tr> <tr> <td>Dvojúrovňový drevený záklop existujúci</td><td>2x25</td><td>mm</td></tr> <tr> <td>Spolu:</td><td>430</td><td>mm</td></tr> </table>		Dutinková podlaha napr. Knauf Integral Gifaflor	25	mm	Vzduchová medzera - Systémové stojky	305	mm	Spriahnutá betónová doska s dreveným stropom	50	mm	Dvojúrovňový drevený záklop existujúci	2x25	mm	Spolu:	430	mm						
Dutinková podlaha napr. Knauf Integral Gifaflor	25	mm																					
Vzduchová medzera - Systémové stojky	305	mm																					
Spriahnutá betónová doska s dreveným stropom	50	mm																					
Dvojúrovňový drevený záklop existujúci	2x25	mm																					
Spolu:	430	mm																					
	<p>SD4 - Drevený strop</p> <table> <tr> <td>Záklop - Drevená doska hoblovaná P+D</td><td>25</td><td>mm</td></tr> <tr> <td>Spolu:</td><td>25</td><td>mm</td></tr> </table>		Záklop - Drevená doska hoblovaná P+D	25	mm	Spolu:	25	mm															
Záklop - Drevená doska hoblovaná P+D	25	mm																					
Spolu:	25	mm																					
	<p>PO1 - podhľad interiéru - plný sadrokartón</p> <table> <tr> <td>Kovový nosný rošt jednourovnňový</td><td>27</td><td>mm</td></tr> <tr> <td>Sadrokartónové dosky protipožiarne napr. Rigips RBi (H2)</td><td>12,5</td><td>mm</td></tr> <tr> <td>Spolu</td><td>40</td><td>mm</td></tr> </table>		Kovový nosný rošt jednourovnňový	27	mm	Sadrokartónové dosky protipožiarne napr. Rigips RBi (H2)	12,5	mm	Spolu	40	mm												
Kovový nosný rošt jednourovnňový	27	mm																					
Sadrokartónové dosky protipožiarne napr. Rigips RBi (H2)	12,5	mm																					
Spolu	40	mm																					

**P1 - Drevená podlaha**

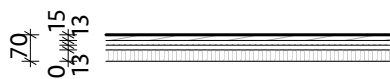
Drevená palubová podlaha	20	mm
Lepidlo	2	mm
Samonivelačná hmota	3	mm
Spolu:	25	mm

**P2 - Drevená podlaha**

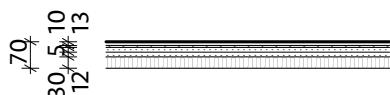
Drevená palubová podlaha	32	mm
Geotextília min 200 g/m ²	2	mm
Drevený nosný krížový rošt hr. 100mm na terčoch položený na penové sklo fr. 16-32	219	mm
Geotextília min 200 g/m ²	2	mm
Spolu:	255	mm

**P3 - Keramická podlaha**

Gresová dlažba prostišmyková R11	10	mm
Lepiaci tmel na dlažby	5	mm
Samonivelačná hmota	5	mm
Spolu:	20	mm

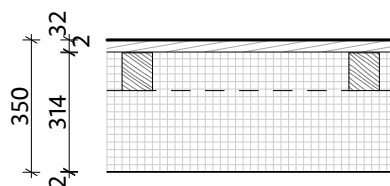
**P4 - Drevená podlaha**

Drevená podlaha - veľkoplošné parkety	15	mm
Sadrovláknitá doska pre suché podlahy	12,5	mm
Sadrovláknitá doska pre suché podlahy	12,5	mm
Drevovláknitá kročajová izolácia	30	mm
Spolu:	70	mm

**P5 - Keramická podlaha**

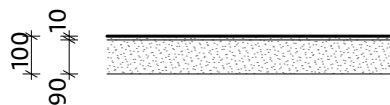
Gresová dlažba	10	mm
Lepiaci tmel na dlažby	5	mm
Kúpeľňová hydroizolácia	0	mm
Sadrovláknitá doska pre suché podlahy	12,5	mm
Sadrovláknitá doska pre suché podlahy	12,5	mm
Drevovláknitá kročajová izolácia	30	mm
Spolu:	70	mm

Legenda konštrukčných skladieb:



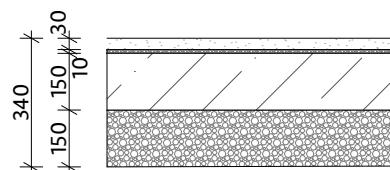
P6 - Drevená podlaha

Drevená palubová podlaha	32	mm
Geotextília min 200 g/m ²	2	mm
Drevený nosný krížový rošt hr. 100mm na terčoch položený na penové sklo fr. 16-32	314	mm
Geotextília min 200 g/m ²	2	mm
Spolu:	350	mm



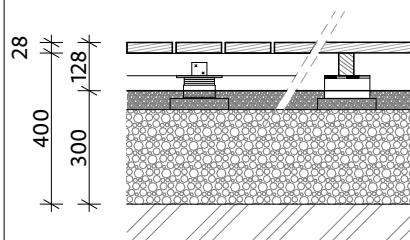
P7 - Hlinená podlaha

Pigmentovaná hlinená stierka	10	mm
Ubíjaná hlinená podlaha	90	mm
Spolu:	100	mm



P8 - podlaha exteriér - chodníkom s kamennou dlažbou

Kamenná dlažba štiepaná, sivo-okrová 1-3 cm	30	mm
Maltové lôžko	10	mm
Betónová doska	150	mm
Drvené lomové kamenivo - fr. 0-32mm	150	mm
Spolu	340	mm



P9 - podlaha exteriér - terasa na teréne

Tlakovo impregnované terasové dielce	28	mm
Drevené hranoly 100/60 + EPDM podložky	60	mm
Betónové kocky 300x300x60 (+podložka z hydroizolácie)	60	mm
Ložná vrstva štrko-pieskov fr. 4-8 mm	50	mm
Štrkodrva / makadam fr. 8-32 mm	150 - 250	mm
Spolu:	cca. 450	mm